

Коллекторы латунные «Апогей» распределительные

Коллекторы могут использоваться на трубопроводах систем холодного (в том числе питьевого) и горячего водоснабжения, отопления, а также на технических трубопроводах, транспортирующих жидкости, не агрессивные к материалам элементов коллекторов.

Технические характеристики

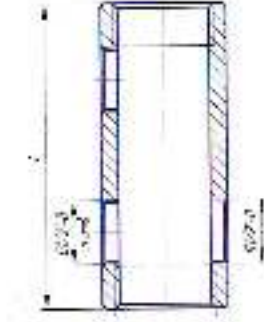
| | | |
|---|--------------------------|----------------------|
| Параметр: | КЛМ 2500 | КЛМ 3200 |
| Материал | ЛС59-1 ГОСТ 15527-70 | |
| Рабочее давление, МПа | 1,5 | |
| Условный проход, мм | 25 | 32 |
| Рабочая среда | Вода, пар | |
| Температура рабочей среды максимальная, °С | 120 | |
| Трехединичная резьба - к трубопроводу - отводов | G1"-B E1/2"-B | E1 1/4"-B E1/2"-B |
| Расположение отводов | 4 для исполнения отводов | |
| Расстояние между отводами, мм | 50, 100, 150* | |
| Длина, мм | До 1150** | |
| Средний срок службы, лет | 10 | |



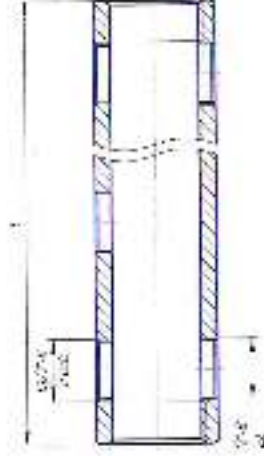
Исполнение 1



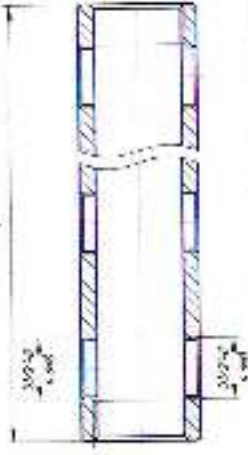
Исполнение 2



Исполнение 3



Исполнение 4



* По согласованию возможно изготовление с любым межпортным расстоянием между отводами.

** По согласованию возможно изготовление любой длины коллектора.